

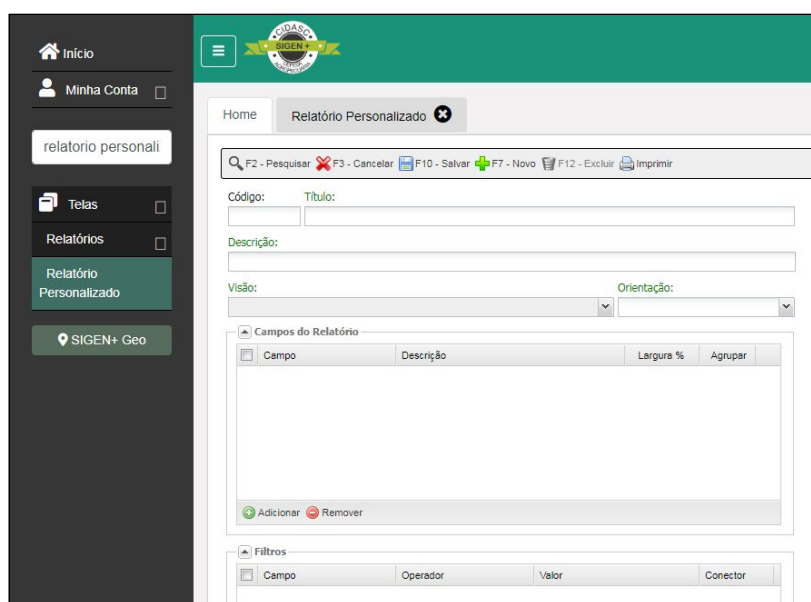
## Manual para Médicos Veterinários Habilitados – MVH: pesquisa de UEPs cadastradas no programa novilho precoce no SIGEN+

O acesso ao relatório personalizado para Médicos Veterinários Habilitados tem início na tela principal no canto esquerdo na área de pesquisa “digite sua tela”.

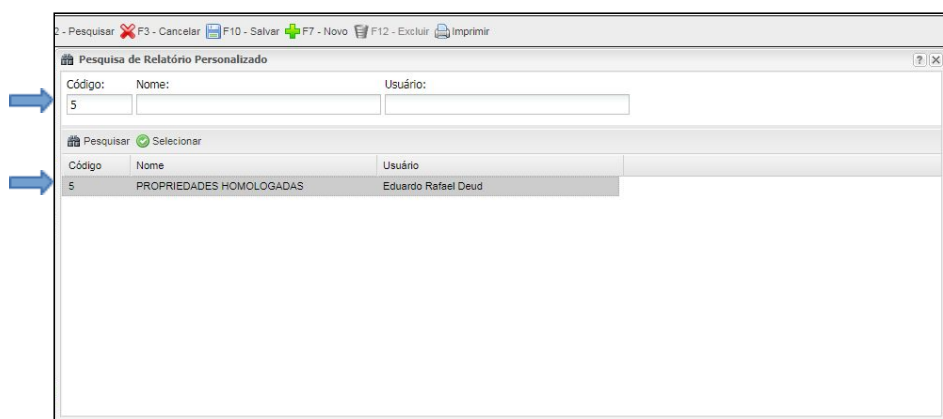
O médico veterinário acessa a tela inicial na área de pesquisa, buscando no campo em branco “relatório personalizado”. Aparecerá o item “relatório personalizado” devendo clicar para o início da pesquisa.

Preencher os seguintes campos:

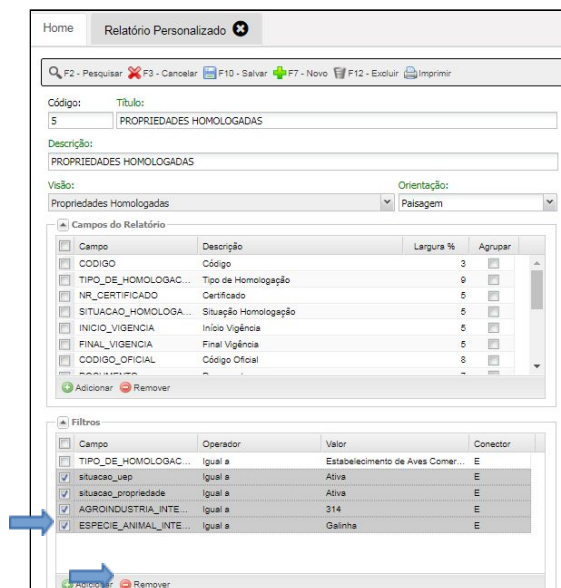
Na tela “Relatório Personalizado”, clicar na lupa “pesquisar”.



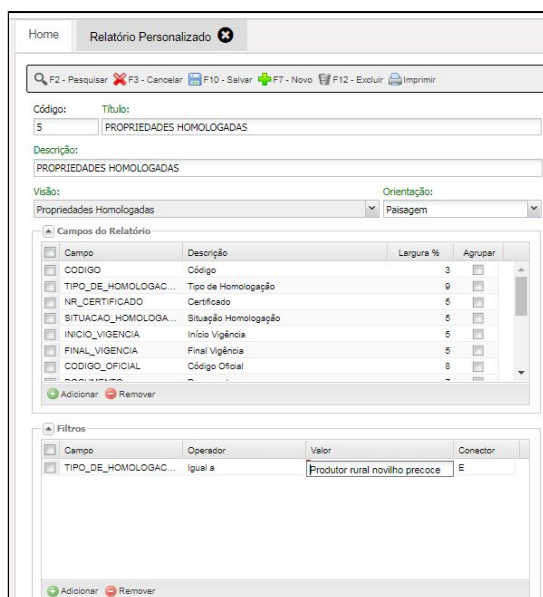
Uma nova tela abrirá, “pesquisa de relatório personalizado”. No campo “código” digitar o número 5, e clicar em pesquisar logo abaixo desse item. Clicar duas vezes no item “propriedades homologadas”.



Na tela Relatório Personalizado, no campo “filtros” selecionar todos os itens exceto “Tipo de homologação” e clicar em remover.



**Relatório geral:** No item “tipo de homologação”, no campo “valor” editar e escrever “produtor rural novilho precoce”, e clicar enter.



Selecionar a opção “Tipo de homologação”, clicar em imprimir e escolher umas das opções PDF ou Excel e apertar em confirmar. Neste item será gerado um relatório de todos os cadastrados.

